



# UPS 9PX de Eaton

Energía de respaldo confiable, versátil y eficiente para equipo de TI, incluyendo switches y servidores de Cisco

## Características y Beneficios del 9PX de Eaton

**Confiabilidad:** Con opciones de funcionamiento extendido de baterías, baterías hot-swappable, bypass interno y bypass de mantenimiento opcional, el 9PX maximiza la disponibilidad de sus sistemas de TI.

**Mayor energía:** El 9PX le permite conectar más dispositivos al proporcionar un 28% más de potencia en watts en comparación con los UPS tradicionales.

**Eficiencia:** El 9PX de doble conversión es el UPS más eficiente en su tipo con un rango de eficiencia de 93% en modo normal.

**Mayor ciclo de vida de la batería:** Eaton® ofrece la tecnología ABM® que incrementa el ciclo de vida de servicio de la batería en un 50%. ABM utiliza una avanzada técnica de carga en tres etapas y monitorea de cerca el estado de las baterías para proporcionar notificaciones anticipadas cuando la batería necesita ser reemplazada.

**Intuitiva interfaz LCD:** La interfaz intuitiva de nueva generación de Eaton ofrece una interfaz gráfica que proporciona toda la información crítica del UPS en una sola vista. El menú es amigable con el usuario y le permite ver la información y parámetros de control con solo presionar un botón.

## Paquete de Software Intelligent Power

Al integrar el Paquete de Software Intelligent Power® (IPSS), usted puede monitorear y administrar los equipos de energía de su red. IPSS le permite:

- Integrarse sutilmente con la solución de administración de virtualización vCenter™ Server de VMware, así como con plataformas de virtualización como XenServer de Citrix®, SCVMM™ de Microsoft, Red Hat® y otras plataformas abiertas Xen®.
- Iniciar una migración en tiempo real de máquinas virtuales (VMs) para migrar automática y transparentemente a equipos no afectados durante las interrupciones del suministro de energía con sistemas como vMotion™ de VMware y Live Migration de Microsoft.
- Apagar ordenadamente las computadoras y VMs, así como los servidores durante un corte prolongado en el suministro de energía.

Para conocer más visite por favor:

[Eaton.com/intelligentpower](http://Eaton.com/intelligentpower)

## Soporte y servicio

Eaton ofrece soporte de productos 24 x 7. Desde reemplazo de baterías hasta planes completos de servicio del UPS. Eaton cuenta con uno de los mejores modelos de servicio en la industria.

# EATON

Powering Business Worldwide

## Configuraciones versátiles

El 9PX cuenta con versatilidad para enfrentar las demandas de una amplia gama de aplicaciones de TI.



Cada 9PX incluye un kit de rieles para 4 postes



Agregue módulos extendidos de batería (EBMs) a configuraciones tanto de montaje en rack como de torre independiente para extender los tiempos de funcionamiento.

## Interfaz LCD avanzada

Con una interfaz LCD que gira 45° para una vista óptima, que se rota para ajustarse a instalaciones de rack y torre, y proporciona información clara acerca de la condición y mediciones del UPS, el 9PX hace que la administración local sea muy fácil.



El 9PX despliega información clave como su rango de porcentaje de eficiencia de  $\geq 93\%$ , historial de alertas, tiempo restante de funcionamiento, porcentaje de carga, y más.

## UPS listo para la virtualización

Cada 9PX contiene la Tarjeta de Red MS e IPSS, lo que permite una sutil integración con las siguientes plataformas de virtualización líderes en la industria.



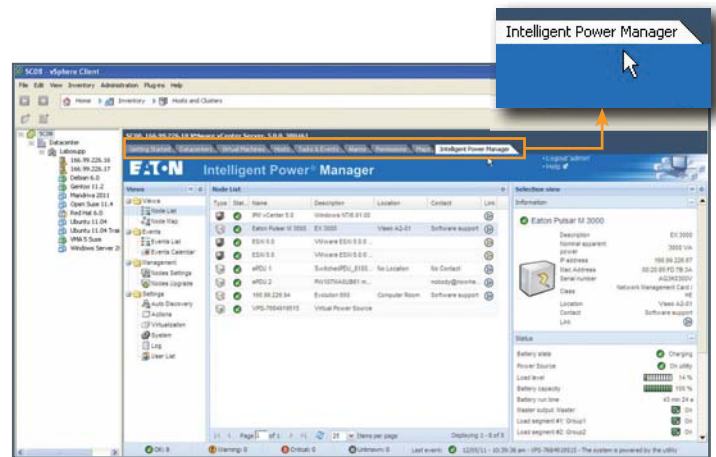
Microsoft Partner Network



CITRIX PARTNER  
Citrix Ready

redhat.  
READY

vmware  
PARTNER  
TECHNOLOGY  
ALLIANCE



Intelligent Power Manager se integra a la pantalla de vCenter VMware.



La Tarjeta de Red MS permite al 9PX conectarse con una red Ethernet y con Internet, dando soporte a un monitoreo y control en tiempo real del UPS a través de la red por medio de un navegador Web estándar, un sistema de administración de red en cumplimiento con SNMP o con software de administración de energía.



## Visión general del panel posterior

### Modelo 9PX6KTF5 (6 kVA, salida 120/208V)



- 1 Apagado remoto (RPO)
- 2 Puerto de detección EBM
- 3 Tarjeta de Red MS (incluida con el UPS)
- 4 Conector EBM
- 5 Apagado/Encendido Remoto (ROO)
- 6 Contacto relé de salida – contacto seco DB-9 (alarma común como estándar)
- 7 Puerto USB (incluye cable)
- 8 Puerto serial de comunicación RS-232 (incluye cable)
- 9 Protección de interruptor de circuito de salida

- 10 (2) L6-20R
- 11 (2) L6-30R

- 12 Tornillo de fijación a tierra
- 13 Cable de línea de 6 pies con L6-30P
- 14 Bloque terminal de salida para aplicaciones integradas

- 15 Interruptor principal de circuito 30A
- 16 (4) Interruptores de circuito 20A
- 17 (18) Salidas 5-20R (acepta 5-20P y 5-15P)

- 18 Cable de entrada L6-30P
- 19 Conector EBM a UPS
- 20 Conector EBM a EBM
- 21 Interruptor de circuito de batería 60A

- 22 (2) L14-30R
- 23 (2) Interruptores de circuito 30A
- 24 (2) Interruptores de circuito 20A
- 25 (8) 5-20R

- 26 Bloque terminal de salida (hardwired)

### Modelo 9PX11KTF11 (11 kVA, salida 120/208V)



Para interactuar con el 9PX y ver configuraciones adicionales de cerca, por favor visite [Eaton.com/9PX](http://Eaton.com/9PX).

## Guía de selección de modelos 9PX

El 9PX está preconfigurado en paquetes para una fácil configuración e implementación. Para consultar las especificaciones totales, incluyendo gráficas interactivas de tiempo de funcionamiento de las baterías, por favor visite [Eaton.com/9PX](http://Eaton.com/9PX).

Número de catálogo	Rango de potencia (VA/watts)	Entrada	Salida	Dimensiones (AxAxP <sup>(1)</sup> , pulg.)*	Peso (lb.)
<b>208V salida, 50/60 Hz en paquete</b>					
9PX5K	5000/4500	L6-30P**	(2) L6-30R, (2) L6-20R, Hardwired	5.1 (3U) x 17.3 x 28.4	106
9PX6K	6000/5400	L6-30P**	(2) L6-30R, (2) L6-20R, Hardwired	5.1 (3U) x 17.3 x 28.4	106
9PX6KG	6000/5400	Hardwired	(2) C19, (8) C13, Hardwired	5.1 (3U) x 17.3 x 27.0	106
9PX8KHW	8000/7200	Hardwired	Hardwired	10.2 (6U) x 17.3 x 27.6	190
9PX8K	8000/7200	Hardwired	Hardwired, (3) L6-30R	10.2 (6U) x 17.3 x 30.0	205
9PX11KHW	11000/10000	Hardwired	Hardwired	10.2 (6U) x 17.3 x 27.6	190
9PX11K	11000/10000	Hardwired	Hardwired, (3) L6-30R	10.2 (6U) x 17.3 x 30.0	205

Número de catálogo	Rango de potencia (VA/watts)	Entrada	Salida	Dimensiones (AxAxP <sup>(1)</sup> , pulg.)*	Peso (lb.)
<b>120/208V salida, 50/60 Hz en paquete</b>					
9PX5KTF5	5000/4500	L6-30P**	(1) L6-30R, (2) L6-20R, (18) 5-20R, Hardwired	10.2 (6U) x 17.3 x 28.4	201
9PX5KP1	5000/4500	L6-30P	(1) L14-30R, (1) L6-30R, (6) 5-20R	10.2 (6U) x 17.3 x 28.4	203
9PX5KP2	5000/4500	Hardwired	Hardwired	10.2 (6U) x 17.3 x 28.4	201
9PX6KTF5	6000/5400	L6-30P**	(1) L6-30R, (2) L6-20R, (18) 5-20R, Hardwired	10.2 (6U) x 17.3 x 28.4	201
9PX6KP1	6000/5400	L6-30P	(1) L14-30R, (1) L6-30R, (6) 5-20R	10.2 (6U) x 17.3 x 28.4	203
9PX6KP2	6000/5400	Hardwired	Hardwired	10.2 (6U) x 17.3 x 28.4	201
9PX8KTF5	8000/7200	Hardwired	Hardwired, (2) L6-30R, (18) 5-20R	15.3 (9U) x 17.3 x 30.0	300
9PX11KTF5	11000/10000	Hardwired	Hardwired, (2) L6-30R, (18) 5-20R	15.3 (9U) x 17.3 x 30.0	300
9PX11KTF11	11000/10000	Hardwired	Hardwired, (2) L14-30R, (8) 5-20R	15.3 (9U) x 17.3 x 27.6	377

\*Cada módulo de cada paquete 9PX se envía con un kit de rieles de 4 postes. \*\* Bloque terminal con cable L6-30P.

### Módulos extendidos de batería (EBM) y accesorios: 5 y 6 kVA

Número de catálogo	Descripción	Dimensiones (AxAxP <sup>(1)</sup> , pulg.)*	Peso (lb.)
9PXEBM180RT	EBM; incluye un kit de rieles de 4 postes, guía de inicio rápido, brackets de unión para configuración de torre y un cable conector de 1 pie; agregue hasta 4 EBM's	5.1 (3U) x 17.3 x 25.4	150
EBMCBL180	Cable EBM de 6 pies para modelos UPS 9PX de 5 y 6 kVA	6-pies de largo	3
CBLADAPT180	Cable adaptador de UPS EBM 9135/MX de Eaton y modelos UPS 9PX de 5 y 6 kVA	3-pies de largo	2

### Módulos extendidos de batería (EBM) y accesorios: 8 y 11 kVA

Número de catálogo	Descripción	Dimensiones (AxAxP <sup>(1)</sup> , pulg.)*	Peso (lb.)
9PXEBM240RT	EBM; incluye un kit de rieles de 4 postes, guía de inicio rápido, brackets de unión para configuración de torre y un cable conector de 1 pie. Agregue hasta 5 EBM's con UPS; agregue hasta 12 EBM's con SC240RT	5.1 (3U) x 17.3 x 25.4	143
SC240RT	Módulo de supercarga de 240V para agregar hasta 12 EBM's a modelos UPS 9PX de 8 y 11 kVA. Incluye kit de rieles de 4 postes.	5.1 (3U) x 17.3 x 26.8	34
EBMCBL240	Cable EBM	6-pies de largo	3
CBLADAPT240	Cable adaptador de UPS EBM 9135, MX y UPS EBM EX RT para modelos UPS 9PX de 8 y 11 kVA	3-pies de largo	2

### Distribución de energía y bypass

Número de catálogo	Descripción	Modelos 9PX compatibles	Entrada	Salida	Dimensiones (AxAxP <sup>(1)</sup> , pulg.)*	Peso (lb.)
MBP6K208	Módulo de mantenimiento bypass de 208V	Todos los modelos de 5 y 6 kVA	L6-30P	(2) L6-30R	Montaje en rack 3U	15
MBP11K208	Módulo de mantenimiento bypass de 208V	Todos los modelos de 8 y 11 kVA	Hardwired	Hardwired, (3) L6-30R	Montaje posterior	15
PW105BA2U420	ePDU básico	9PX5K, 9PX6K, 9PX5KTF5, 9PX6KTF5, 9PX6KP1, 9PX8KTF5, 9PX8K, 9PX11KTF5, 9PX11K	L6-30P	(4) L6-20R	3.5 (2U) x 19.0 x 6.0	10
ePBZ79	ePDU básico	9PX5K, 9PX6K, 9PX5KTF5, 9PX6KTF5, 9PX6KP1, 9PX8KTF5, 9PX8K, 9PX11KTF5, 9PX11K	L6-30P	(16) C13, (4) C19	1.7 (1U) x 17.0 x 5.1	6
PW105BA0U421	ePDU básico	9PX5KP1, 9PX6KP1, 9PX11KTF11	L14-30P	(24) 5-20R	66.0 (0U) x 1.89 x 2.0	10
PW105BA2U422	ePDU básico	9PX5KP1, 9PX6KP1, 9PX11KTF11	L14-30P	(4) L6-20R	3.5 (2U) x 19.0 x 6.0	10

### Otros accesorios de hardware

Número de catálogo	Descripción	Dimensiones (AxAxP <sup>(1)</sup> , pulg.)*	Peso (lb.)
RK2PC	Kit de rieles de 2 postes para modelos 9PX de 5 y 6 kVA	Se ajusta a racks de 2 postes	5
BINTSYS	Sistema de integración de baterías y kit de ruedas	7.9 x 20.5 x 31.5	30

Para interactuar con el UPS 9PX por favor visite: [Eaton.com/9PX](http://Eaton.com/9PX)

<sup>(1)</sup> AxAxP = Alto x Ancho x Profundidad

### ¿Quiere conocer más acerca de Eaton?

Eaton Electrical Sector • Power Quality Operations (PQO) - America



**Estados Unidos**  
8609 Six Forks Road  
Raleigh, NC 27615 U.S.A.  
Toll Free: 1 800 356 5794

**Canadá**  
Ontario: 416 798 0112  
Toll Free: 1 800 461 9166

**América Latina**  
Montecito No.38, Piso 26,  
Offices 13 to 22 Col. Nápoles,  
C.P.03810, México D.F.  
Tel: + 52 (55) 9000-5252  
01 800 81 EATON (32866)

**Brasil:** 0 800 17 6937  
**Colombia:** 800 752 2343  
**Costa Rica:** 800 052 1606  
**República Dominicana:** 888 760 0099  
**Ecuador:** 800 000 143  
**El Salvador:** 800 6985

**México:** 01 800 81 EATON (32866)  
**Nicaragua:** 800 226 0457  
**Panamá:** 800 052 1407  
**Puerto Rico:** 855 201 2812  
**Cono Sur:** +5411 4124 4000  
**Venezuela:** 800 100 5762

[www.eaton.com/powerquality](http://www.eaton.com/powerquality) • [www.eaton.com](http://www.eaton.com) • @EatonPQOLATAM



Eaton es una marca registrada de Eaton Corporation. Todas las otras marcas son propiedad de sus respectivos dueños.

© 2012 Eaton Corporation. Todos los derechos reservados. 9PX01FXA Octubre 2012